

## FOTOARCHIV ČGS

P. Bokr<sup>1</sup>, T. Sidorinová<sup>2</sup>

<sup>1</sup> Česká geologická služba, Klárov 3, 118 21 Praha 1, bokr@cgu.cz

<sup>2</sup> Česká geologická služba, Klárov 3, 118 21 Praha 1, sidorinova@cgu.cz

Fotografie tvoří jeden ze základních pilířů geologické dokumentace. Hodnota dokumentačních snímků v čase roste a mnohé historické snímky poukazují na dnes již nepřístupné lokality či zajímavé geologické jevy. Česká geologická služba spravuje v současné době řádově desetitisíce snímků s velmi rozmanitou geologickou tematikou.

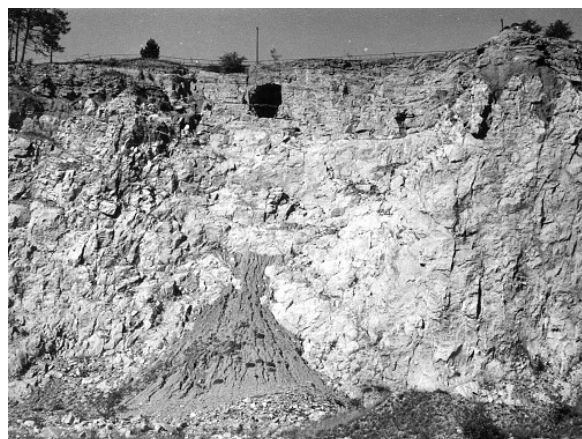
Fotoarchiv České geologické služby představuje jednotný a centralizovaný systém pro evidenci, zpracování a využívání dokumentačních snímků v rámci organizace. Jádrem fotoarchivu tvoří elektronická databáze, ve které je v současné době evidována zatím jen část fotografické dokumentace, ale i tak čítá přes 13 000 snímků. Převážnou většinu tvoří sice černobílé historické snímky zejména z 50. a 60. let 20. století, ale postupně se zařazují i snímky datované od konce 20. do současnosti.

Historické fotografie z archivu České geologické služby se postupně zapisují do databáze a vybrané snímky se také scanují ve vysokém rozlišení a uchovávají se na digitálních nosičích. V letošním roce je rovněž vyvíjen nový způsob pro vkládání snímků, který by měl sběr fotografické dokumentace, zejména té současné, ještě více zefektivnit.

Databáze fotoarchivu je formou webových aplikací přístupná jak pracovníkům České geologické služby, tak i široké veřejnosti. Volně přístupná je prohlížeč a vyhledávací aplikace, která obsahuje náhledy takřka 8 000 snímků z různých časových období, od nejstarších černobílých archivních fotografií ze 30. let minulého století až po současné barevné fotografie. Tato aplikace je součástí portálu České geologické služby a je k dispozici na adrese <http://www.geology.cz/fotoarchiv/>

Široká laická i odborná veřejnost může prostřednictvím uvedené aplikace vyhledávat a prohlížet snímky na základě vybraných kritérií, které se navíc dají různě kombinovat. Může se jednat například o rok pořízení či autora snímku, geografickou lokalizaci (kraj, okres, obec, lokalita, mapa 1:25 000, region), fotografované osoby, významné události, geologické jevy, technické prvky a stratigrafické či regionálně-geologické členění.

Fotoarchiv České geologické služby není uzavřený systém, neustále se rozšiřuje a přibývá fotografií z interní i externích zdrojů. Pro nekomerční publikaci snímků s geologickou tematikou je fotoarchiv otevřen i soukromým zájemcům.



Obr. 1 Houbův Lom u Koněprus  
Josef Svoboda (1964)



Obr. 2 Houbův Lom u Koněprus  
Pavel Bokr (2005)